

生醫產業溫室氣體盤查講習班

授產業淨零趨勢、企業溫室氣體量化實務說明及查證實務演練，加速引導各產業建立碳管理能力與認知，建立企業由上而下的碳盤查及減碳能力認知。

❖日期：112 年 12 月 14 日(星期四) 9:00-16:30

❖地點：集思文心會議中心 G3 會議室

❖地址：台中市西屯區文心路二段 107 號(富邦文心大樓 4 樓)

❖議程：

議程表		
8:30-09:00	報 到	
09:00-10:00	產業淨零趨勢分享	國立成功大學產業永續發展中心 謝宗霈 顧問
10:00-11:00	碳盤查 (ISO 14064-1:2018) 標準說明	國立成功大學產業永續發展中心 謝宗霈 顧問
11:00-12:00	企業溫室氣體量化實務說明	國立成功大學產業永續發展中心 謝宗霈 顧問
12:00-13:00	午 餐	
13:00-16:00	溫室氣體盤查實務演練	國立成功大學產業永續發展中心 謝宗霈 顧問
16:00-16:30	課後測驗	
16:30-	賦 歸	
※ 承辦單位保有調整課程內容之權利		

112 年數位醫療產業發展與跨域推廣計畫

- ❖ 參訓對象：國內依法登記成立之製造業在職員工，
結訓後應配合經濟部產業發展署培訓後電訪調查。
- ❖ 培訓費用：由經濟部產業發展署全額補助
- ❖ 主辦單位：經濟部產業發展署
- ❖ 執行單位：財團法人金屬工業研究發展中心
- ❖ 協辦單位：國立成功大學產業永續發展中心



報名 QR Code

集思文心會議中心 交通資訊



集思文心會議中心

交通資訊



地址：台中市西屯區文心路二段107號4樓(富邦文心大樓)

電話：04-2252-9797

傳真：04-2252-5052



捷運

捷運市政府站1號出口：
1號出口右轉·直走約5分鐘抵達。



公車

捷運市政府站： 步行的5分鐘
800
市警局： 步行的2分鐘
53、73、151、152、153、157、359



開車

中山高速公路
朝馬交流道下匝道-沿台灣大道(原中港路)往台中火車站方向直行·至文心路二段右轉。



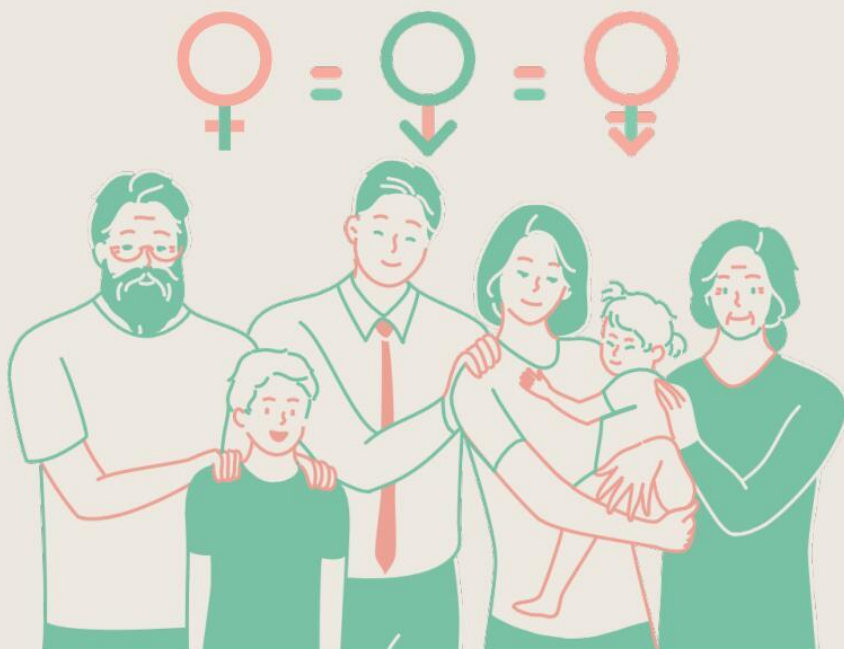
停車資訊

P1 富邦文心大樓地下停車場(台灣聯通)：
每一小時50元(請搭乘電梯至1樓由管理室感應上4樓)
停車場入口為市政北三路上·請參考地圖P1處。
P2 市政公園地下停車場：
每一小時20元(丁梯出口：步行約2分鐘可抵達會議中心)
停車場入口為文心路二段上·請參考地圖P2處。

為維護您的權益，報名前請務必詳閱下列注意事項：

1. 本課程一律採網路報名(<https://reurl.cc/5Onj0V>)，截止日為 112 年 12 月 13 日(三)，名額限制 50 人。
2. 承辦單位亦得視報名狀況隨時截止報名，並保留報名資格之最後審核權利，若您有任何疑義，請致電承辦單位確認，以維護您的權益，謝謝。
3. 承辦單位得保留變更說明會議程及講者之權利，若有任何未盡事宜，承辦單位亦保有隨時補充、說明、修改之權利。
4. 若有課程問題，請電洽(07)695-5298 轉 256 或 yaute@mail.mirdc.org.tw 彭耀德博士。
報名問題，請電洽(07)695-5298 轉 219 或 chloe.lin@mail.mirdc.org.tw 林雅韻小姐。
(07)695-5298 轉 263 或 yuchin@mail.mirdc.org.tw 莊于瑾小姐。
5. 交通資訊：台中市西屯區文心路二段 107 號(富邦文心大樓 4 樓)
6. 會議中請全程配戴口罩，倘有發現發燒、咳嗽、呼吸急促等呼吸道症狀，請主動告知工作人員。
7. 性別主流化與性別平權，重視性別意識、消除性別歧視。如有性別相關問題，可查詢行政院性別平等處網址 <https://gec.ey.gov.tw/>
8. 因應性別主流化國際趨勢，打造友善職場之發展，優先保留女性參訓名額

- 營造友善家庭職場環境 -



珍視員工價值

性別平等 · 幸福升等

讓職場員工平等發揮實力、自我實現，各種性別的受雇者均受益。

- ※ 鼓勵企業辦理聯誼會等，提供員工兼顧工作及家庭之彈性工作與休假制度，並鼓勵家庭成員分擔家務，營造友善成家環境。
- ※ 協助均衡家庭和工作之措施，如托兒設施、哺乳室、育兒津貼規定等，營造友善育兒環境。
- ※ 積極僱用因結婚、懷孕、分娩、育兒或照顧家庭而離職之再度就業者，營造友善家庭照護環境。
- ※ 鼓勵企業僱用中高齡勞工，營造高齡友善就業環境。

員工工作安穩 企業形象升等
力行家務分擔 家庭和樂升溫

▶ 員工協助方案 (EAPs)

讓員工在工作與家庭間取得平衡，提升員工生產力，組織整體受益，員工與企業「雙贏」。

▶ 工作面

- 增進員工對工作之適應、職位轉換、職涯發展、退休規劃及危機處理之輔導。
- 留住優秀的員工、減少員工後顧之憂。

▶ 生活面

- 提供員工有關財務、法律、稅務、繼承、交通事故、醫療糾紛等資訊與知識。
- 避免員工因法律糾紛帶來的心理與生活干擾。

▶ 健康面

- 提供員工情緒管理訓練、適當的身心健康管理方案、心理諮詢服務。
- 穩定員工工作情緒、紓解工作壓力、減少離職率、曠職率。



- 性別主流化與性別平權 -

▶ 性別主流化

1. 根據聯合國經濟暨社會理事會 (ECOSOC) 定義, 「性別主流化」強調於各領域政治、經濟與社會層面政策與方案中, 融入性別觀點降低不平等現象。
2. 終極目標是達成性別的實質平等, 即性別平權。

▶ 性別平權

1. 消除社會中對婦女及性別一切形式的歧視。
2. 使社會大眾檢視生活週遭的性別不平等情況。
3. 落實任一性別不少於三分之一, 不因性別影響升遷, 僱用身心障礙及原住民等, 促進弱勢者之決策參與。
4. 建立尊重多元性別的態度及平等相處的互動。
5. 重視身心障礙者、相對弱勢者或不利處境者之權益。

▶ 家庭暴力零容忍

1. 被害人可撥打110或113保護專線。
2. 依需要就近向當地社政、警政、醫療衛生單位求助。
3. 可透過家暴庇護安置方案, 接受緊急庇護或中長期安置服務。
4. 保護身心障礙者、兒童及少年、高齡者、相對弱勢者或不利處境者免受暴力侵害。

▶ 性騷擾防治

1. 防治性騷擾之政策宣示。
2. 舉辦性騷擾防治教育訓練。
3. 建立內部性騷擾申訴系統。
4. 女性夜間工作安全措施 (交通或住宿) 。
5. 防止透過網路或數位方式, 基於性別之暴力行為。

▶ 性別平等相關政策與法規

國外

消除對婦女一切形式歧視公約 (CEDAW)

國內

- ※ 消除對婦女一切形式歧視公約施行法
- ※ 性別平等政策綱領
- ※ 性別平等教育法
- ※ 性別工作平等法
- ※ 性騷擾防治法

▶ 關懷e起來



家暴案件線上通報

113線上諮詢

<https://ecare.mohw.gov.tw>

消除性別歧視 重視性別意識

什麼是性騷擾?

違反他人意願而向他人實施與性或性別有關之行為, 若造成對方的嫌惡, 不當影響其正常生活進行的, 都算是「性騷擾」。

